

# MARFIX

BUILDING FINISHING SYSTEMS



# مار فكس

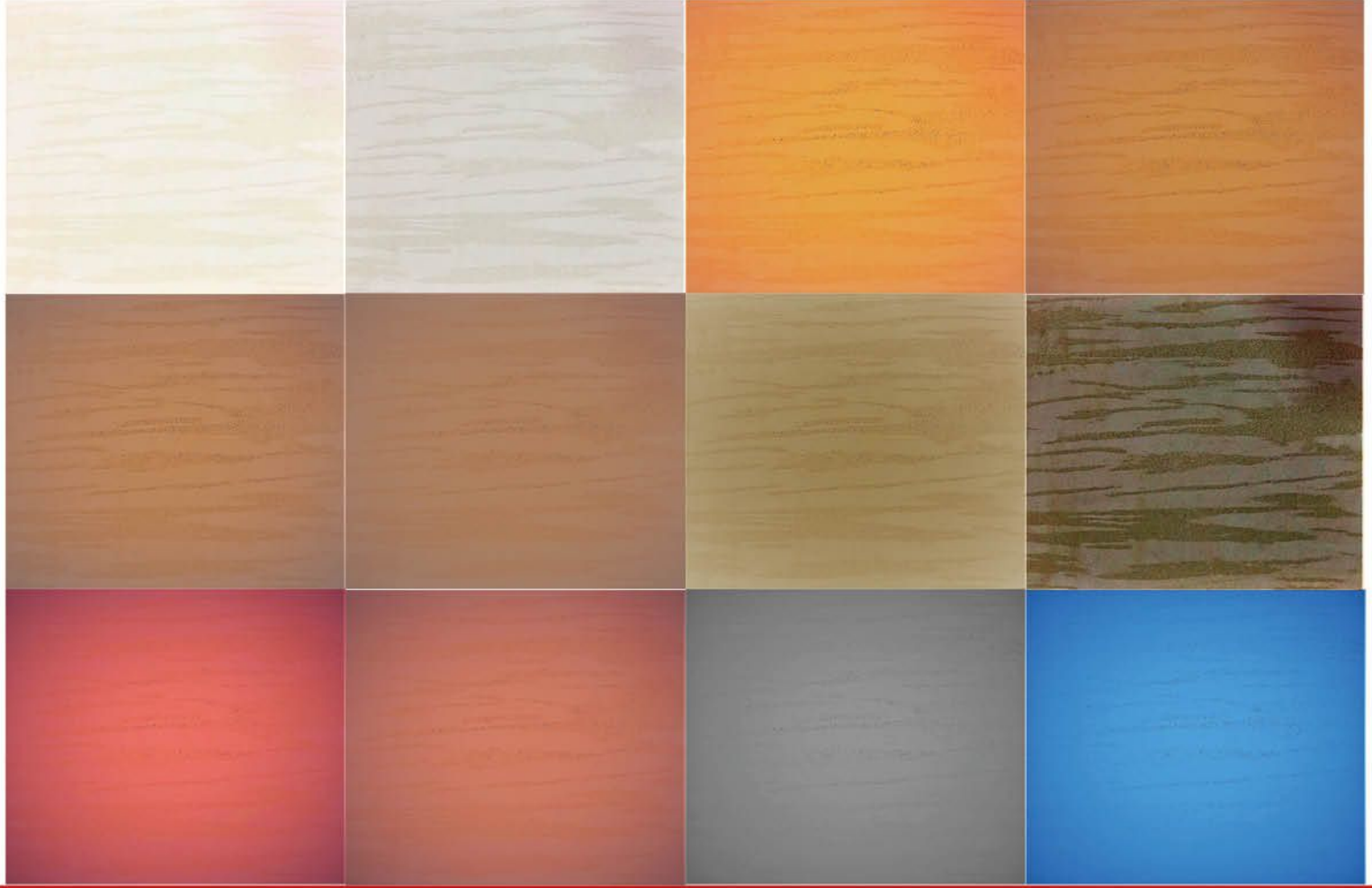
أنظمة تشطيبات المباني

## MARFIX-COAT : DECORATIVE PLASTERING

## مارفكس - كوت : لياسة ديكورية ملونة

SINGLE LAYER COLOR PLASTERING MORTAR WITH HIGH ADHESION FOR BUILDING FACADES COATING ( INTERIOR & EXTERIOR ) FOR PROTECTION AGAINST WEATHER CONDITIONS.

طبقة إسمنتية ملونة مقاومة للماء ذات التصاق عالي لتكسية واجهات المباني لديكورات الواجهات الداخلية والخارجية وحمايتها من العوامل الجوية



1. Non-Toxic And Environmentally Friendly.
2. Natural Thermal Insulation.
3. High Adhesion To All Kinds Of Walls.
4. Weather And Ultraviolet Resistance.
5. Economically.
6. Gives A Final Surface Through A Single Layer.
7. Homogeneous Color For All Parts Of Work.
8. Flexibility In Modification And Change Commensurate With The Nature Of The Building.
9. Exterior & Interior Apply.

١. غير سام و صديق للبيئة.
٢. عازل طبيعي للحرارة .
٣. التصاق عالي على جميع أنواع الجدران .
٤. مقاوم للعوامل الجوية و الاشعة فوق البنفسجية .
٥. اقتصادي جدا
٦. يعطي سطح نهائي من خلال مرحله تنفيذ واحدة.
٧. يتمتع بلون متجانس لجميع أجزاء العمل .
٨. مرونة التشكيل والتغيير بما يتناسب وطبيعة المبنى .
٩. يستخدم في الداخل والخارج .



### Instructions for use:

**Mixing:** Mix the material with 6-8 liters of clean water. Mix manually or by machine until a homogeneous and Free of blocks Mortar is formed. When mixed, leave the Mortar for 5 minutes. Always use the same water ratio.

### The Use

- \* Spread Mortar Manual by trowel or spray machine.
- \* Thickness should be from 2 to 4 mm.
- \* After 30-120 Minutes (depending on the base and the surrounding conditions), the surface is scraped by rough trowel; the ideal time for abrasion work is when the mortar no longer sticks to the top of the trowel.
- \* The entire surface must be scraped under the same conditions so that no color differences occur.
- \* Wipe brushes after 2 hours of use.

**Coverage:** Approximate consumption of the MARFIX-COAT material is 5 kg / m<sup>2</sup> with a thickness of 2 mm. Non-leveling can change the coverage rate.

### Cautions:

- \* Do not use material when there is a possibility of rain or frost.
- \* Use when the temperature is between 5 and 45 degrees Celsius.
- \* Do not use on submersible surfaces in water.
- \* Make Bases to protect the bottom of the building.
- \* During use Protect areas exposed to strong rain.
- \* MARFIX-COAT is a non-toxic product in its composition, like any other cement product, so it is subject to the same recommendations adopted in the application of cement products.

**Packing:** 20 kg packed in polly propylene packages.

**Colors:** Available in 10 basic colors (white / light beige / dark beige / light yellow / light gray / dark gray / Light pink / Dark Pink / orange / brown ).

**Storage:** 12 months in its original closed Bags, in a covered and dry place.

**Warranty:** The information contained in this Sheet is based on our Experiences and technical knowledge, obtained through laboratory examination and bibliographic material. We reserve the right to make changes without prior notice. Any use of this data other than for purposes specified in this Sheet shall be not our responsibility only if authorized by us. We will not accept liability that exceeds the value of the purchased product.

### تعليمات الاستخدام:

تجهيز الخلطة: اخلط المادة مع 6-8 لتر من المياه النظيفة. اخلط يدويًا أو عن طريق ماكينة حتى يتكون معجون متجانس و خالي من الكتل. متى ما تم الخلط اترك المنتج ليستقر لمدة 5 دقائق. استخدم دائما نفس نسبة الماء.

### الاستخدام

- \* أنشر المعجون باستخدام مسطرين أو آلة رش.
- \* السماكة يجب أن تكون من 2 إلى 4 ملم.
- \* متى ما تمت تسوية اللياسة بمنتج مارفكس-كوت؛ وبعد مدة 30-120 دقيقة ( حسب القاعدة والظروف المحيطة ) يتم كشط السطح بواسطة مسطرين مخشن؛ الوقت المثالي لعمل الكشط هو عندما تكون المادة لم تعد تلتصق ببروز المسطرين المخشن.
- \* يجب ان يتم كشط مجمل السطح تحت نفس الظروف حتى لا تحدث أي اختلافات في اللون .
- \* امسح بالفرشاة بعد 2 ساعات من استخدامها .

**التغطية :** الاستهلاك التقريبي لمادة مارفكس-كوت هو 5 كيلو جرام للمتر المربع بسماكة 2 ملم. عدم الاستواء يمكن ان يغير من معدل التغطية.

- مخاطر :** لا تستخدم المادة عندما يكون هناك احتمال لسقوط الأمطار أو الصقيع
- \* استخدم عندما تكون درجة الحرارة بين 5 و 45 درجة مئوية
- \* لا تستخدم على مساحات غاطسة في الماء
- \* عمل قواعد لحماية الجزء السفلي من المبنى
- \* أثناء الاستخدام احمي المساحات المعرضة للأمطار القوية
- \* مارفكس -كوت منتج غير سام في تكوينه، مثل أي منتج إسمنتي آخر، لذا لتطبيق عليه نفس التوصيات المعتمدة في التطبيق للمنتجات الإسمنتية.
- التعبئة :** 20 كغم معبئة في عبوات بولي بروبيلين.

**الألوان:** متوفر بعشرة ألوان أساسية (إبيض / بيج فاتح / بيج غامق / أصفر فاتح / رمادي فاتح / رمادي غامق / وردي غامق / وردي فاتح / برتقالي / بني ) ويمكن عمل أي لون حسب رغبة العميل ضمن توفر الألوان.

**التخزين:** 12 شهرًا في وعائها المغلق الأصلي، في مكان مغشى وجاف.

**الضمان :** المعلومات المحتواة في هذه النشرة على أساس خبرتنا والمعرفة التقنية، حصلت من خلال فحص المختبر و من المادة البيولوجرافية. نحفظ بحق إجراء التغييرات بدون الإخطار المسبق. أي استعمال لهذه البيانات عدا الأغراض المحددة في هذه النشرة لن تكون مسئوليتنا عنها إلا إذا فؤض من قبلنا. لن نقبل المسئولية التي تتجاوز قيمة الناتج المشتري.



ISO 9001:2008 حاصل على شهادة



Contact Us

