

MARFIX

BUILDING FINISHING SYSTEMS



مارفكس

أنظمة تشطيبات المباني

MARFIX-TILE :

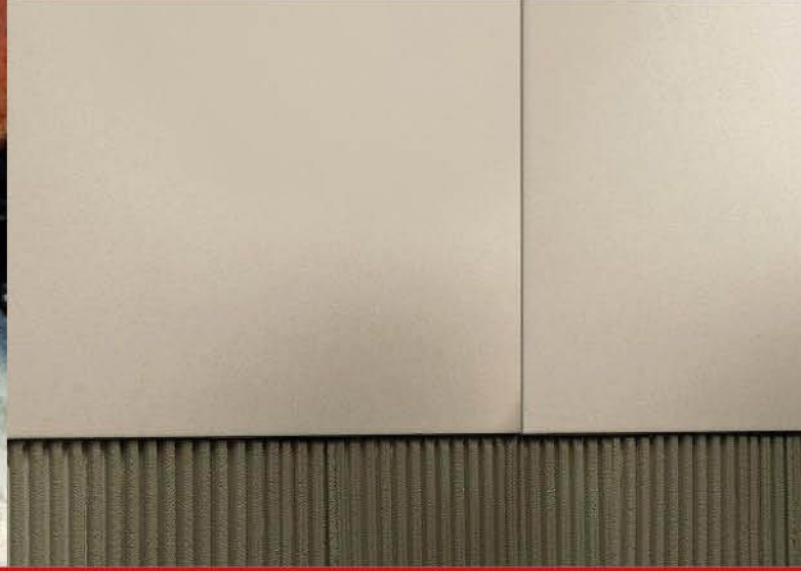
CERAMIC & PORCELAIN TILE ADHESIVE

**CEMENT MIXTURE READY FOR USE BY
ADDING WATER TO FIX ALL KINDS OF
CERAMIC & PROCELAN**

مارفكس - تايل :

لاصق بلاط السيراميك والبورسلان

**خلطة اسمنتية جاهزة للاستخدام
بإضافة الماء من أجل تثبيت جميع أنواع
السيراميك والبورسلان**



1. Multi Uses & Altra Adhesion
2. Conform To International Standards.
3. Non-Toxic And Environmentally Friendly.
4. Viscosity Strength And High Elasticity.
5. Flexibility Of Modification And Change.
6. Resistant To Surface Tension.
7. Resistant To Climatic Conditions.
8. Exterior & Interior Apply.

١. فائق الإتصاق و متعدد الاستخدامات
٢. مطابقة للمواصفات و المعايير العالمية .
٣. غير سامة و صديقة للبيئة .
٤. قوة لزوجة و مرونة عالية.
٥. مرونة التعديل والتغيير .
٦. مقاوم للتوترات السطحية .
٧. مقاوم للظروف المناخية .
٨. يستخدم في الداخل والخارج .

Surface Processing:

The Surface Must Be Dry And Clean Of Any Disintegrated Materials, Dust And Paints And Not Used On Gypsum Surfaces.

How To Use :

- * The Surface To Be Tiled Should Be Cleaned With Dust, Broken Parts And Any Traces Of Foreign Substances That May Affect Adhesion.
- * Wet Surfaces To Be Sprayed With Clean Water Before Mixing.
- * Mix One Bag (20 Kg) Of Adhesive To 6 - 7 Liters Of Clean Water And Be Mixed Manually Or Mechanically Using An Electric Drill For 5 To 10 Minutes Until The Mixture Is Homogeneous And Leave The Mixture For 5-10 Minutes And Re - Mix Again (Without Adding Water).
- * The Mixture Is Evenly And Firmly Applied To The Surfaces By Using The Flat Side Of The Perforated Paraffin And Then Combing The Surface With The Toothy Side Of The Parquet For The Area Where The Tiles Can Be Assembled Within 10 Minutes. The Mix Should Be Used Within 1-2 Hours Of Mixing According To The Surrounding Environment.
- * Fill The Tiles With Water To Avoid Absorbing The Tiles To The Water Of The Mixture When The Glue On The Tiles Large Size, And Tiles The Tiles On The Mixture And Press On The Force Immediately To Install It In Place.
- * Tile Mode Can Be Adjusted Within 15 Minutes Of Installation.
- * The Thickness Of The Mixture In The Joints Between The Tiles Should Not Exceed Half The Tile Thickness.
- * When Removing The Tiles To Ensure The Strength Of Adhesion, It Must Cover Two Thirds Of The Surface Of The Tile At Least In The Mortar.

Packing: 20 kg packed in Polly propylene packages.

Storage: 12 months in its original closed Bags, in a covered and dry place.

Warranty: The information contained in this Sheet is based on our Experiences and technical knowledge, obtained through laboratory examination and bibliographic material. We reserve the right to make changes without prior notice. Any use of this data other than for purposes specified in this Sheet shall be not our responsibility only if authorized by us. We will not accept liability that exceeds the value of the purchased product.

تجهيز السطح :

لابد أن يكون السطح جاف ونظيف من أي مواد مفككة ومن الأتربة والدهون والدهانات ولا يستخدم على الأسطح الجبسية.

طريقة الاستخدام :

- * حضر السطح المراد تبييطه بتطيفه من الغبار، الأجزاء المفككة وأي آثار لمواد غريبة قد تؤثر على قابلية الالتصاق.
- * رطب الأسطح المراد تبييطها بالرش بالماء النظيف قبل فرد الخليط.
- * اخلط كيس واحد (٢٠ كجم) من اللاصق إلى ٦ - ٧ لتر من الماء النظيف ويتم الخلط يدويا او ميكانيكيا باستخدام مثقب كهربى لمدة من ٥ إلى ١٠ دقائق حتى يصبح الخليط متجانسا ويترك الخليط لمدة ٥-١٠ دقائق ويعاد الخلط مرة أخرى (بدون إضافة ماء).
- * يتم فرد الخلطة على الأسطح بصورة متساوية وبقوة باستخدام الجانب المسطح من البروة المسننة ثم تمشيط السطح بالجانب المسنن للبروة للمساحة التي يمكن تركيب البلاط لها في خلال ١٠ دقائق ويجب استخدام الخلطة خلال ١-٢ ساعة من الخلط حسب الأجواء المحيطة.
- * يعمر البلاط بالماء لتتلقى امتصاص البلاط لماء الخلطة عند فرد الغراء على البلاط كبير الحجم، ويرص البلاط على الخلطة ويضغط عليه بقوة في الحال لتثبيتته في مكانه.
- * يمكن تعديل وضع البلاط خلال ١٥ دقيقة من التركيب.
- * يجب أن لا تزيد سماكة الخلطة في الفواصل بين البلاط عن نصف سماكة البلاط.
- * عند لزج البلاط للتأكد من قوة الالتصاق فانه يجب تغطية ثلثي سطح البلاطة على الأقل بالموتة.

التعبئة: ٢٠ كجم معبئة في عبوات بولي بروبيلين.

التخزين: ١٢ شهرا في وعائها المغلق الأصلي، في مكان مغضى وجاف.

الضمان: المعلومات المحتواة في هذه النشرة على أساس خبرتنا والمعرفة التقنية، حصلت من خلال فحص المختبر ومن المادة الببليوغرافية. نحتفظ بحق إجراء التغييرات بدون الإخطار المسبق، أي استعمال لهذه البيانات عدا الأغراض المحددة في هذه النشرة لن تكون مسئولين عنها إلا إذا فوض من قبلنا. لن نقبل المسئولية التي تتجاوز قيمة الناتج المشتري.



حاصل على شهادة ISO 9001:2008



Contact Us

